



In.Te.Se.

Innovazione - Territorio – Servizi
Innovation – Territoire - Services



ÉTAT DE L'ART ET LIGNES DIRECTRICES POUR LES PLANS DE PRÉVENTION



ÉTAT DE L'ART

- niveau normative -



Directive cadre sur les déchets (directive n°2008/98/CE)



ÉTAT DE L'ART

- niveau normative -

Directive cadre sur les déchets (directive n°2008/98/CE)



FRANCE



ITALIE



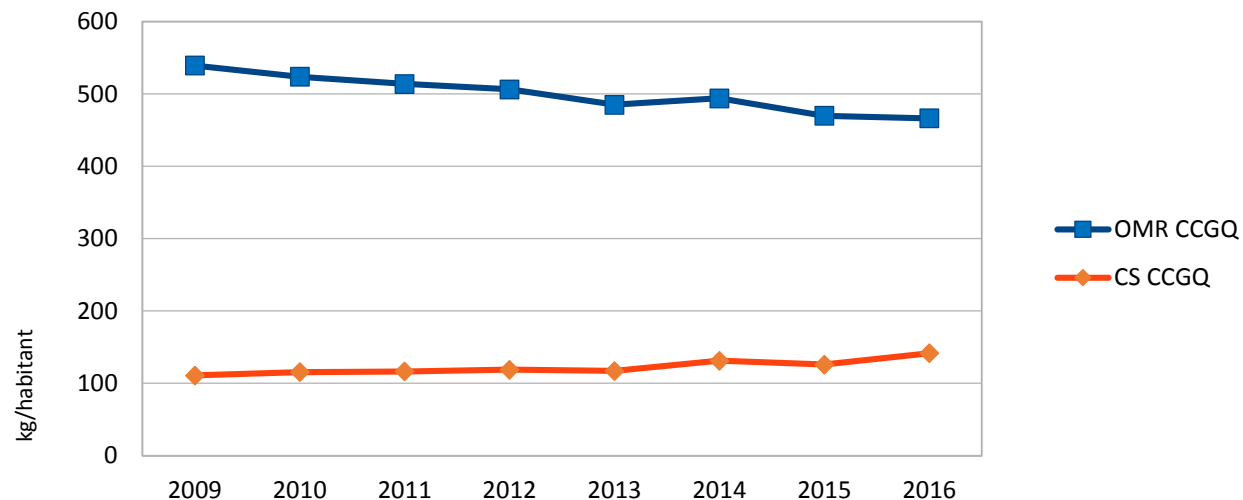
Programme national de
prévention des déchets

Les programmes ont pour ambition de rompre progressivement
le lien entre la croissance économique et la production de déchets

ÉTAT DE L'ART

- Les flux de déchets CCGQ-

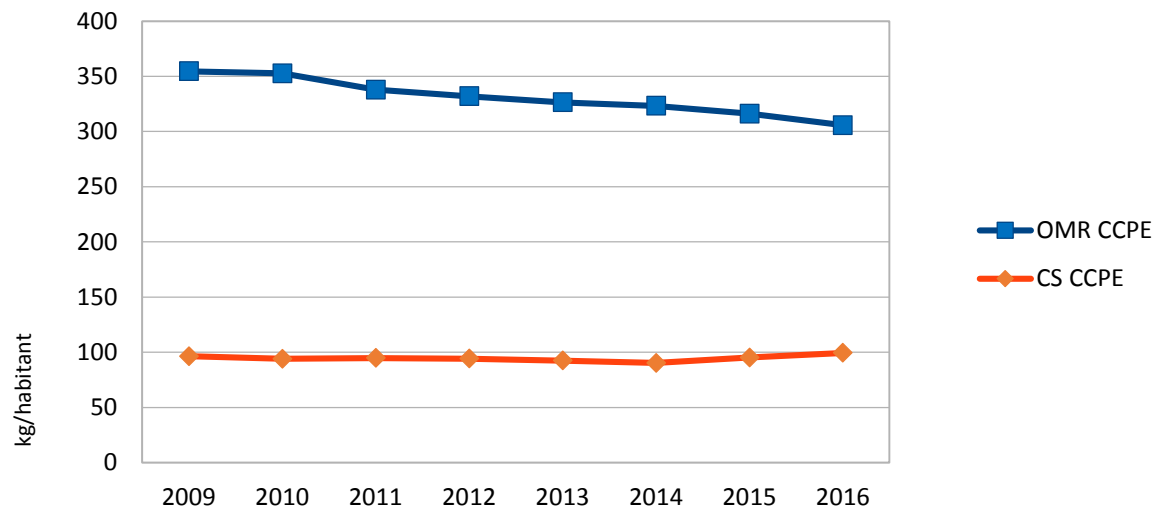
Evolution de la collecte sélective en kg/hab



ÉTAT DE L'ART

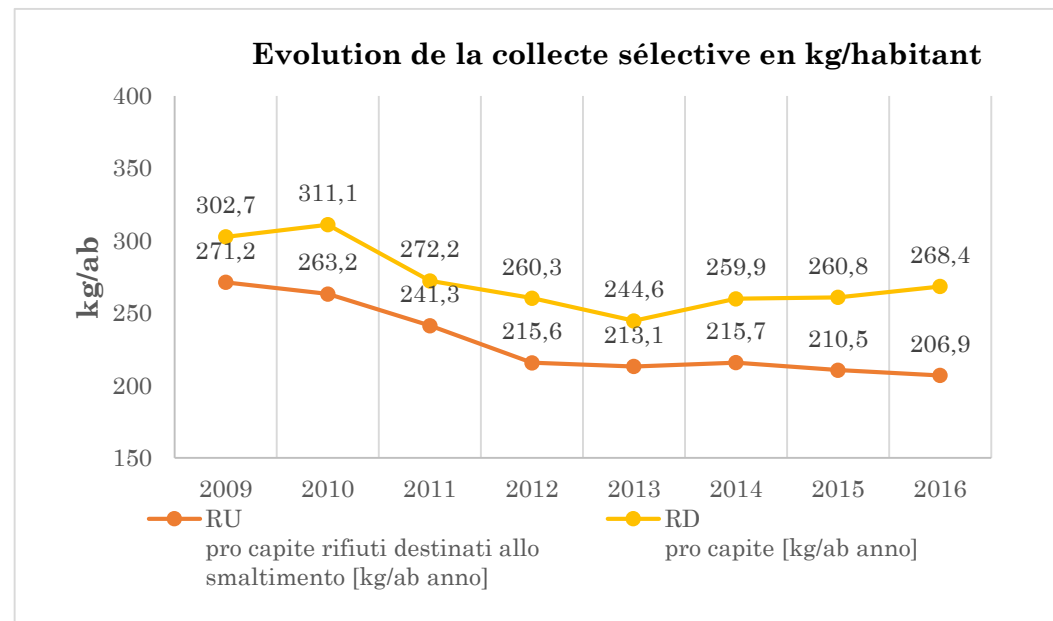
- Les flux de déchets CCPE-

Evolution de la collecte sélective en kg/habitant



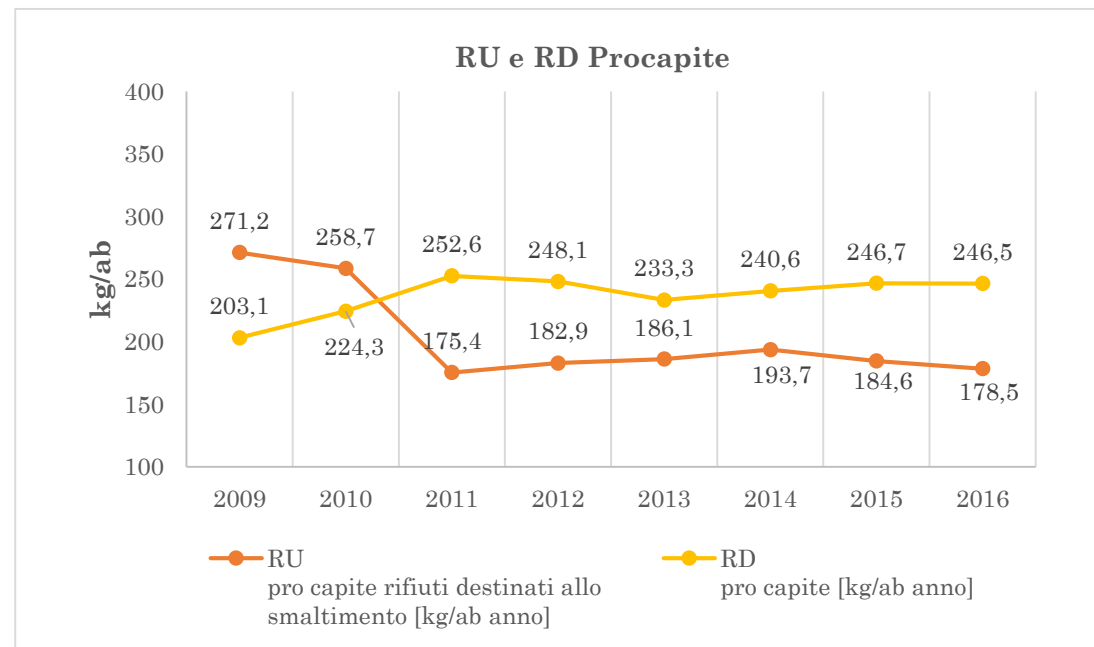
ÉTAT DE L'ART

- Les flux de déchets Co.A.B.Se.R-



ÉTAT DE L'ART

- Les flux de déchets C.S.E.A.-



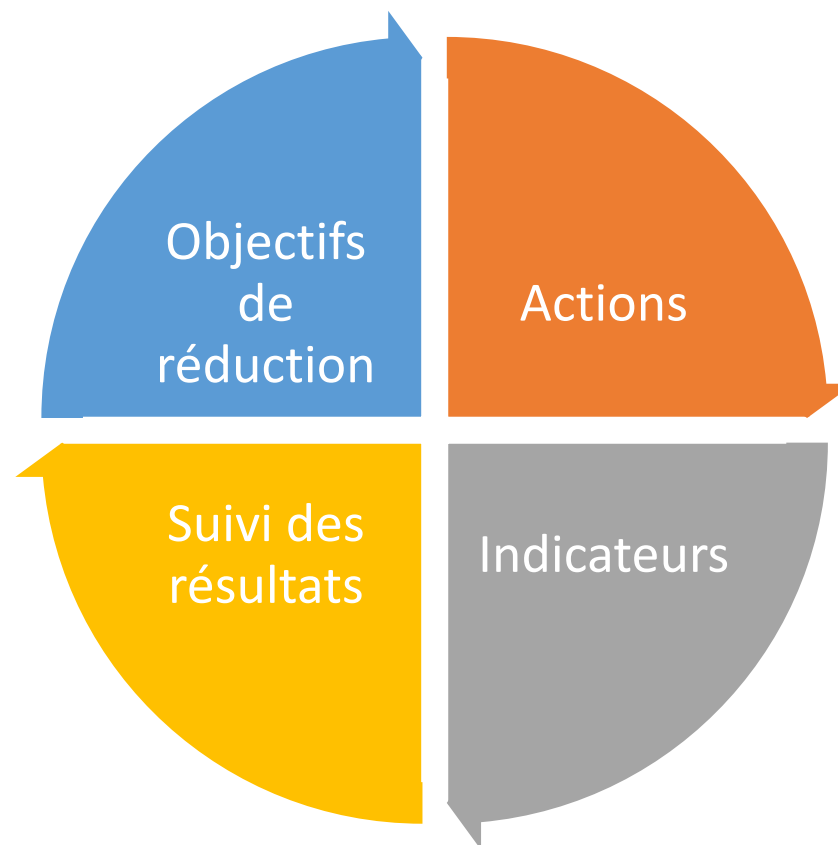
ÉTAT DE L'ART

- questionnaires -

Aspects étudiés

- Déchets biodégradables
- Fraction vert
- Vaisselle
- Bouteilles d'eau
- Centre de réutilisation
- Emballages
- Aliments
- Serviettes hygiéniques
- Publicité
- Campagnes d'information pour l'environnement

LIGNES DIRECTRICES POUR LES PLANS DE PRÉVENTION



ECHANGE DE BONNES PRATIQUES

Quelques actions intéressantes à transférer de la France vers l'Italie :

- Actions autour de la réduction du gaspillage alimentaire en restauration collective
- Développer le compostage collectif dans les zones d'habitat dispersé + mise à disposition d'un broyeur
- Ressourceries
- Eco-exemplarité des collectivités

Quelques actions intéressantes à transférer de l'Italie vers la France :

- Travail autour de la tarification des déchets
- Tri matière
- Collecte des biodéchets et compostage décentralisé dans les zones non couvertes par le compostage domestique ou collectif.
- Collecte des médicaments en point d'apport volontaire